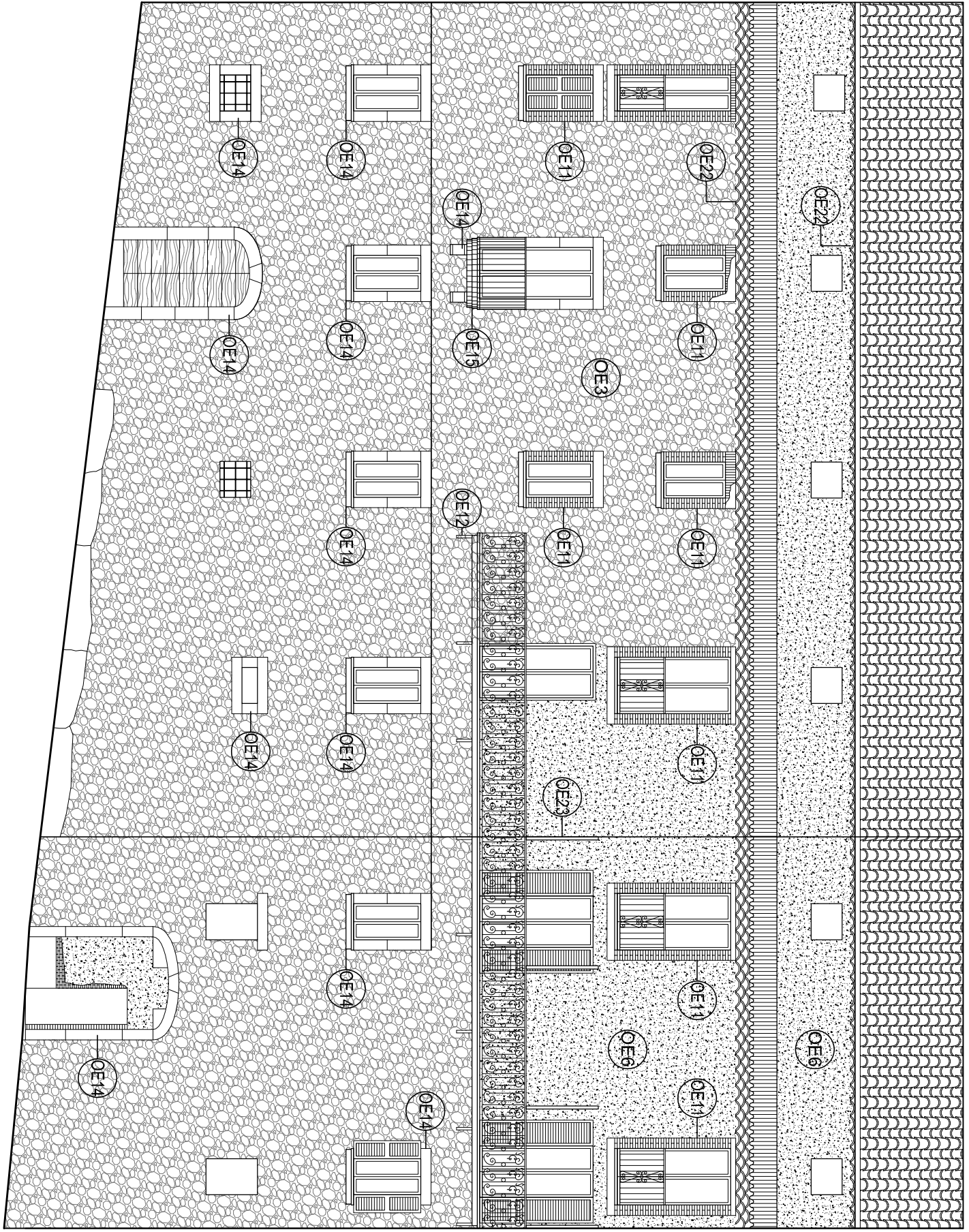
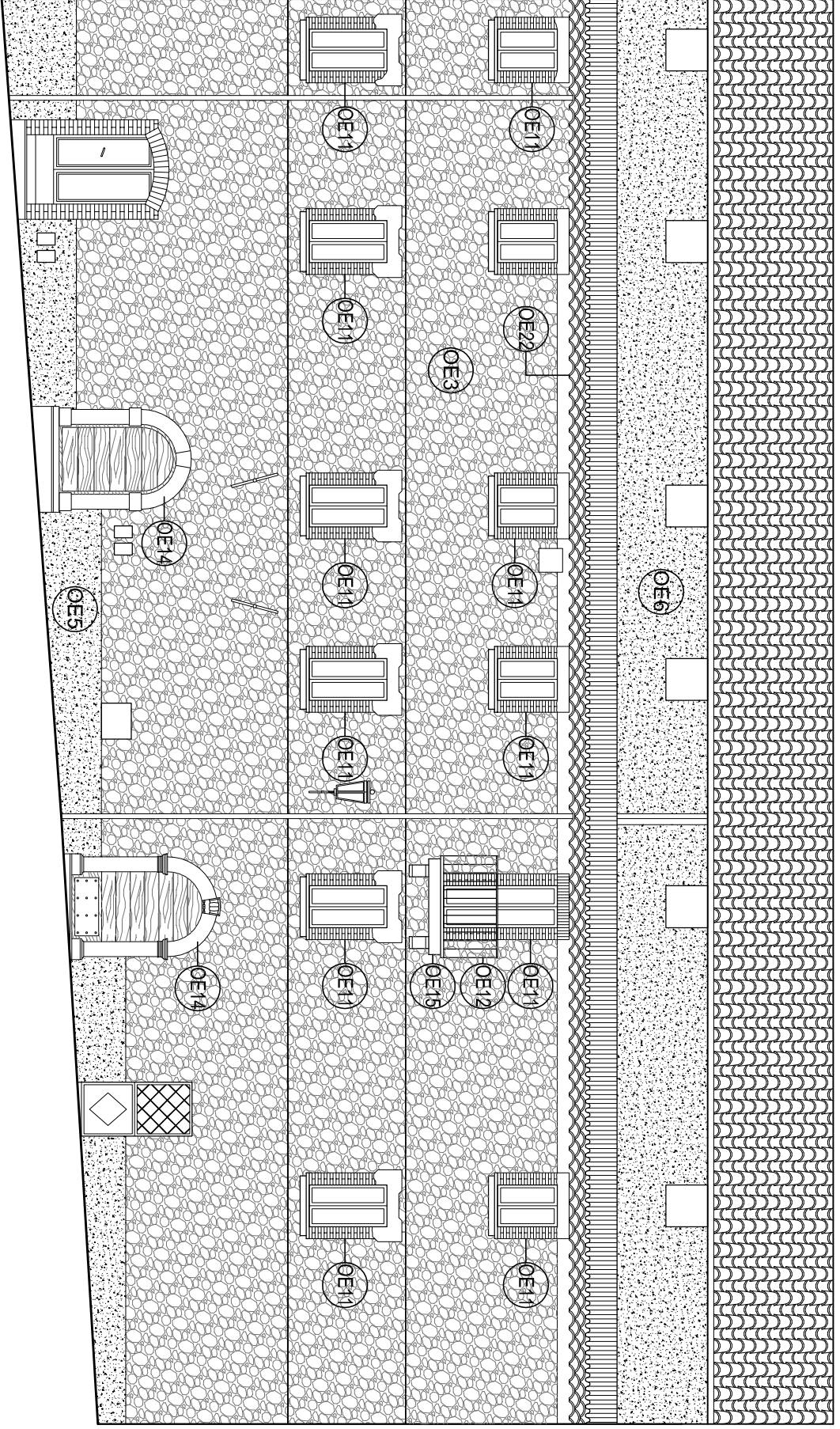


RILIEVO DELLO STATO ANTE OPERAM

SCALA 1:100



Prospetto su Via Falconieri



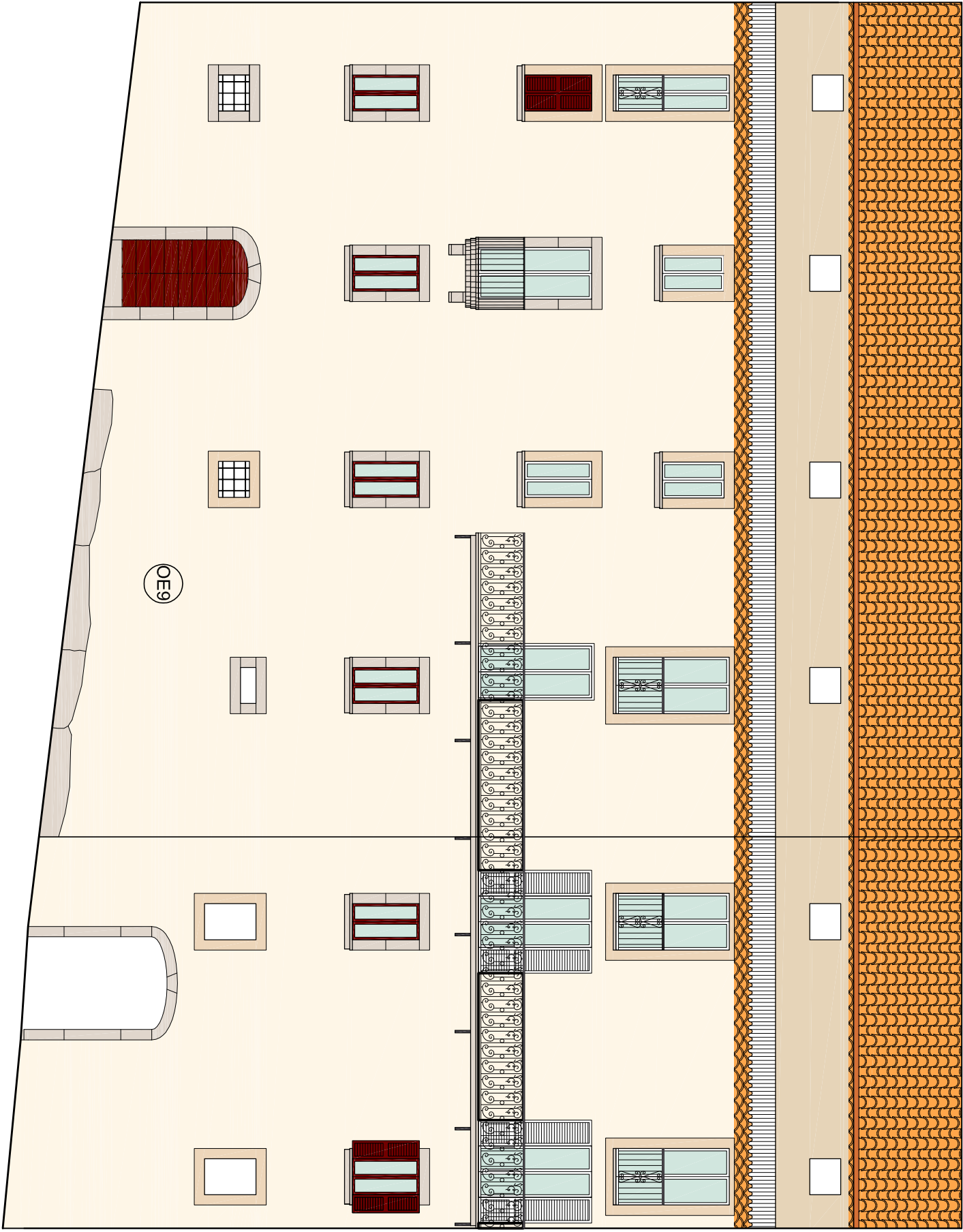
Prospetto su Via XXIV Maggio

Interventi

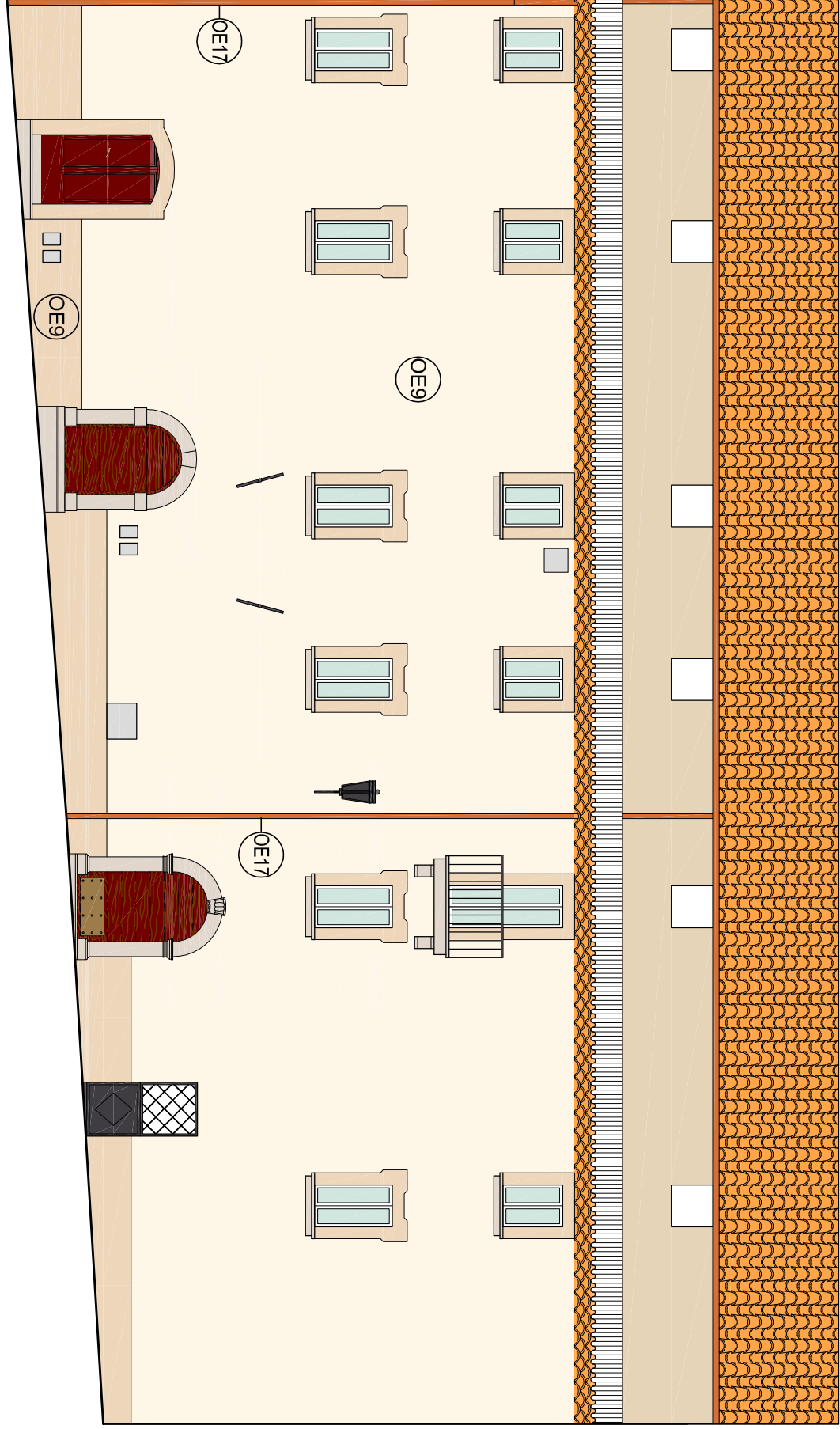
- CE1
- Sincretatura di intonaco e/o altro materiale non idoneo a vivo di muro eseguito a mano compressi (onere di esecuzione anche a piccole zone, la spazzatura delle superfici, il lito in decisa dei materiali, il trasporto, l'assorbimento di materiali in natura locale con pagamento a metro mase e 2 pezzi scorte compresente il completamento di eventuali parti mancanti con del grout con malta a base di calce.
- CE2
- Realizzazione di intonaco nuovo su supporto in pietra muratura non intonacato.
- CE3
- pulizia del supporto mediante idropulitura e spazzatura
  - realizzazione di intonaco con malta a base di calce idraulica naturale, prova bagnatura del supporto
  - completamento del supporto di intonaco con malta a base a base di calce idraulica naturale, dopo aver rimbuto le superfici interessate
- CE4
- Ristrutturazione di intonaco su supporto intonacato e l'integrale con pitture di varia natura.
- CE5
- pulizia del supporto mediante idropulitura e spazzatura
  - ispezione accurata dell'intonaco mediante battitura e successiva rimozione di eventuali parti ammalorate o che presentino alteranza rispetto dell'intonaco con malta a base di calce idraulica naturale, prova bagnatura del supporto
  - realizzazione di uno strato successivo di intonaco con malta a base a base di calce idraulica naturale, dopo aver rimbuto le superfici interessate
  - applicazione a pennello su tutta la superficie di una mano di fondo
  - applicazione a pennello su tutta la superficie di una mano di fondo
  - applicazione a pennello su tutta la superficie di una mano di fondo
- CE6
- Realizzazione di intonaco nudo o intonaco su supporto intonaco con malta di cemento e l'integrale con pitture di varia natura.
- CE7
- pulizia del supporto mediante idropulitura e spazzatura
  - ispezione accurata dell'intonaco mediante battitura e successiva rimozione di eventuali parti ammalorate o che presentino alteranza rispetto dell'intonaco con malta a base di calce idraulica naturale, prova bagnatura del supporto
  - realizzazione di un secondo strato con malta di calce idrata e sabbia lavata in pieno al fessaggio usito, applicato con predisposte poste e guide
  - Ristrutturazione completa su supporto intonaco e l'integrale con pitture di varia natura.
- CE8
- Realizzazione di intonaco con malta a base di calce idraulica naturale, prova bagnatura del supporto.
- CE9
- finitura mediante applicazione a pennello di una prima mano a base di intonaco con malta a base di calce idraulica naturale, dopo aver rimbuto le superfici interessate, successivamente applicazione di uno strato di finitivo e due mani a fine di pittura minerale applicata con pennello, a steli incrociati, per ottenere un effetto velato
- CE10
- Riqualificazione formale di volumi periferici mediante regolarizzazione delle superfici, o completamento di singoli cornici, fregi, motivi ornamentali e particolari architettonici con malta precolorata in polvere ad elevata ritenzione d'acqua, composta da calce idraulica naturale, inerti selezionati e specifiche tinte minerali. Qualora gli spessori da applicare superino i 3 cm, sarà necessario prevedere un primo strato di intonaco.
- CE11
- Tutti i lavori di restauro dovranno essere eseguiti in base al tipo di supporto, malta, intonaco, stucco, ecc. e in base al tipo di intervento, ad esempio, la pittura, con l'integrale di spazzatura, pittura con impiego di spazzatura metallica, applicazione di pittura antiruggine e finitura con applicazione di smalto sintetico opaco.
- CE12
- Tuttavia, in caso di opere in legno quali infissi, persiane, ecc. mediante smaltatura dei supporti attraverso ripuliti passaggi di stuccatura, stuccatura smalto sintetico opaco.
- CE13
- Tuttavia, in caso di opere in legno quali infissi, persiane, ecc. mediante smaltatura dei supporti attraverso ripuliti passaggi di stuccatura, stuccatura smalto sintetico opaco.
- CE14
- Tuttavia, in caso di opere in legno quali infissi, persiane, ecc. mediante smaltatura dei supporti attraverso ripuliti passaggi di stuccatura, stuccatura smalto sintetico opaco.
- CE15
- Tuttavia, in caso di opere in legno quali infissi, persiane, ecc. mediante smaltatura dei supporti attraverso ripuliti passaggi di stuccatura, stuccatura smalto sintetico opaco.
- CE16
- Tuttavia, in caso di opere in legno quali infissi, persiane, ecc. mediante smaltatura dei supporti attraverso ripuliti passaggi di stuccatura, stuccatura smalto sintetico opaco.
- CE17
- Tuttavia, in caso di opere in legno quali infissi, persiane, ecc. mediante smaltatura dei supporti attraverso ripuliti passaggi di stuccatura, stuccatura smalto sintetico opaco.
- CE18
- Tuttavia, in caso di opere in legno quali infissi, persiane, ecc. mediante smaltatura dei supporti attraverso ripuliti passaggi di stuccatura, stuccatura smalto sintetico opaco.
- CE19
- Tuttavia, in caso di opere in legno quali infissi, persiane, ecc. mediante smaltatura dei supporti attraverso ripuliti passaggi di stuccatura, stuccatura smalto sintetico opaco.
- CE20
- Tuttavia, in caso di opere in legno quali infissi, persiane, ecc. mediante smaltatura dei supporti attraverso ripuliti passaggi di stuccatura, stuccatura smalto sintetico opaco.
- CE21
- Tuttavia, in caso di opere in legno quali infissi, persiane, ecc. mediante smaltatura dei supporti attraverso ripuliti passaggi di stuccatura, stuccatura smalto sintetico opaco.
- CE22
- Tuttavia, in caso di opere in legno quali infissi, persiane, ecc. mediante smaltatura dei supporti attraverso ripuliti passaggi di stuccatura, stuccatura smalto sintetico opaco.
- CE23
- Tuttavia, in caso di opere in legno quali infissi, persiane, ecc. mediante smaltatura dei supporti attraverso ripuliti passaggi di stuccatura, stuccatura smalto sintetico opaco.
- CE24
- Tuttavia, in caso di opere in legno quali infissi, persiane, ecc. mediante smaltatura dei supporti attraverso ripuliti passaggi di stuccatura, stuccatura smalto sintetico opaco.
- CE25
- Tuttavia, in caso di opere in legno quali infissi, persiane, ecc. mediante smaltatura dei supporti attraverso ripuliti passaggi di stuccatura, stuccatura smalto sintetico opaco.
- CE26
- Tuttavia, in caso di opere in legno quali infissi, persiane, ecc. mediante smaltatura dei supporti attraverso ripuliti passaggi di stuccatura, stuccatura smalto sintetico opaco.
- CE27
- Tuttavia, in caso di opere in legno quali infissi, persiane, ecc. mediante smaltatura dei supporti attraverso ripuliti passaggi di stuccatura, stuccatura smalto sintetico opaco.
- CE28
- Tuttavia, in caso di opere in legno quali infissi, persiane, ecc. mediante smaltatura dei supporti attraverso ripuliti passaggi di stuccatura, stuccatura smalto sintetico opaco.
- CE29
- Tuttavia, in caso di opere in legno quali infissi, persiane, ecc. mediante smaltatura dei supporti attraverso ripuliti passaggi di stuccatura, stuccatura smalto sintetico opaco.

PROGETTO DI RESTAURO E COLORATURA

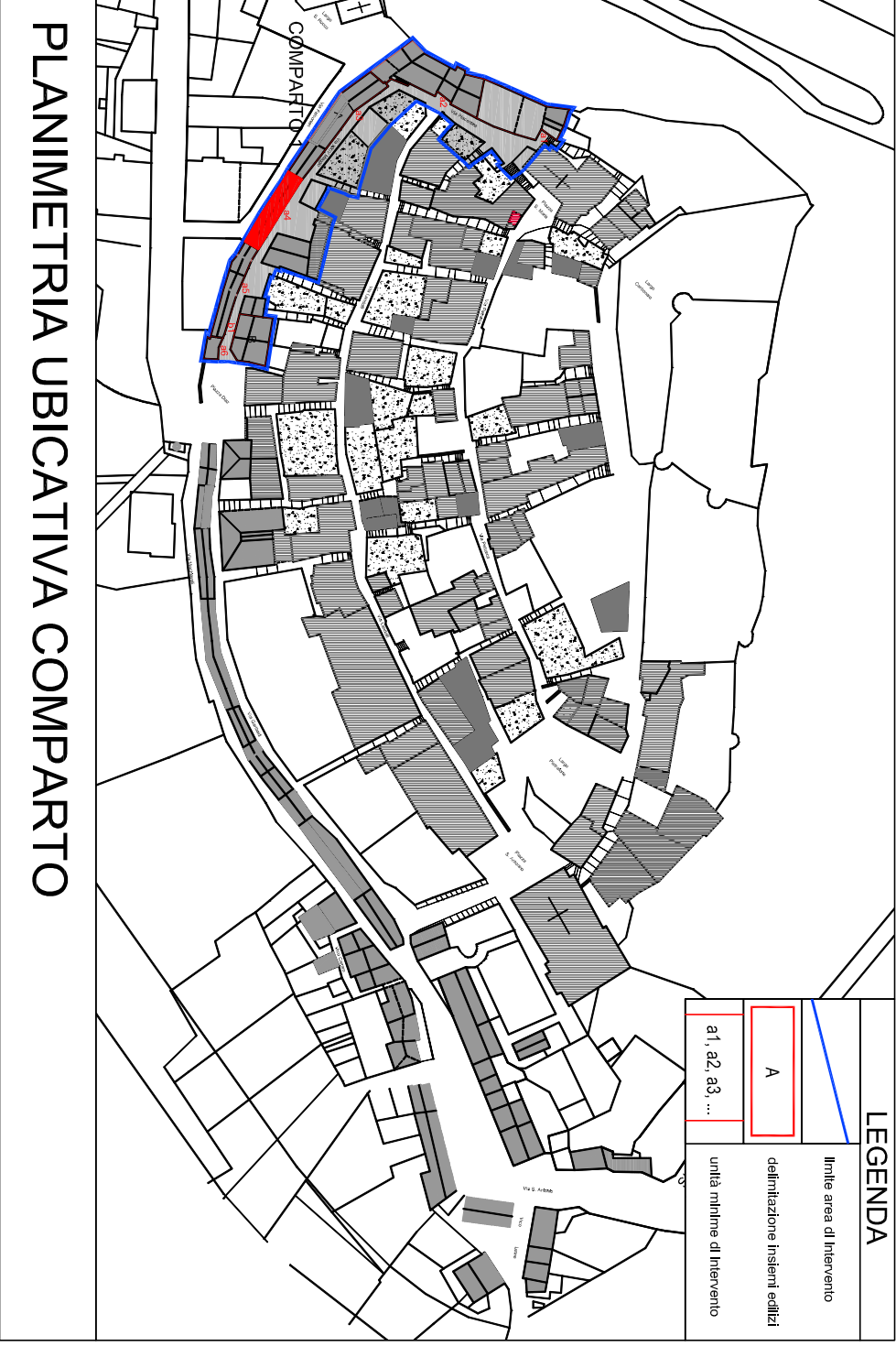
SCALA 1:100



Prospetto su Via Falconieri



Prospetto su Via XXIV Maggio



Stato di conservazione delle superfici di facciata	
	Distacco totale d'intonaco, perdita di materiale di facciata
	Distacco parziale d'intonaco
	Intonaco esistente di buona consistenza
	Pietra con stuccatura dei giunti a testa rasa
	Intonaco struttato

COMUNE DI PICO  
PROVINCIA DI FROSINONE

BANDO DI CONCORSO  
PER IL RECUPERO ED IL RISANAMENTO  
DELLE ABITAZIONI  
NEI CENTRI STORICI DEL LAZIO

PROGETTAZIONE: OS ARCHITECTS - Via Aldo Moro 68/A, Frosinone  
Gruppo di lavoro: arch. Renato Caparelli (coordinatore)  
arch. Laura Battisti  
arch. Silvia Eggensthalier

SERIE		DENOMINAZIONE	
PROGETTO ESECUTIVO		INQUADRAMENTO ARCHITETTONICO DEGLI EDIFICI: PROGETTO DEFINITIVO DELLE SINGOLE FACCIATE "COMPARTO 1 - Edificio 3"	
revisione	01	data	approvazione
disegnato da:	approvazione committente:	file	TAV.
controllo da:		scalo	1:100
approvato da:		data	10.05.11
		A2.1-3	